

Deponie Süptitzer Weg in Torgau

PROJEKT

Durchführung des Probetriebs der Deponiegasanlage

Durch die Firma LAMBDA wurde in 2003 eine stationäre Absaug-/ Fackel- anlage errichtet und mit der in 2002 durch die Firma HET bereits errichte- ten Gasfassung verbunden.

Für die so entstandene Gesamtanlage war ein 30-tägiger Probetrieb durchzuführen, dessen Realisierung durch die Firma UEA erfolgt ist.

AUTRAGGEBER

LAMBDA Gesellschaft für Gastechnik mbH
Ludwig-Richter-Straße 6
42329 Wuppertal

PROJEKTDATEN

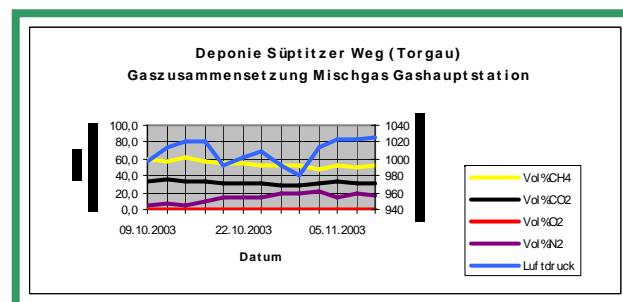
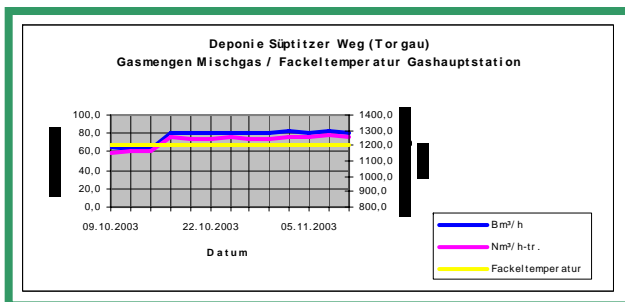
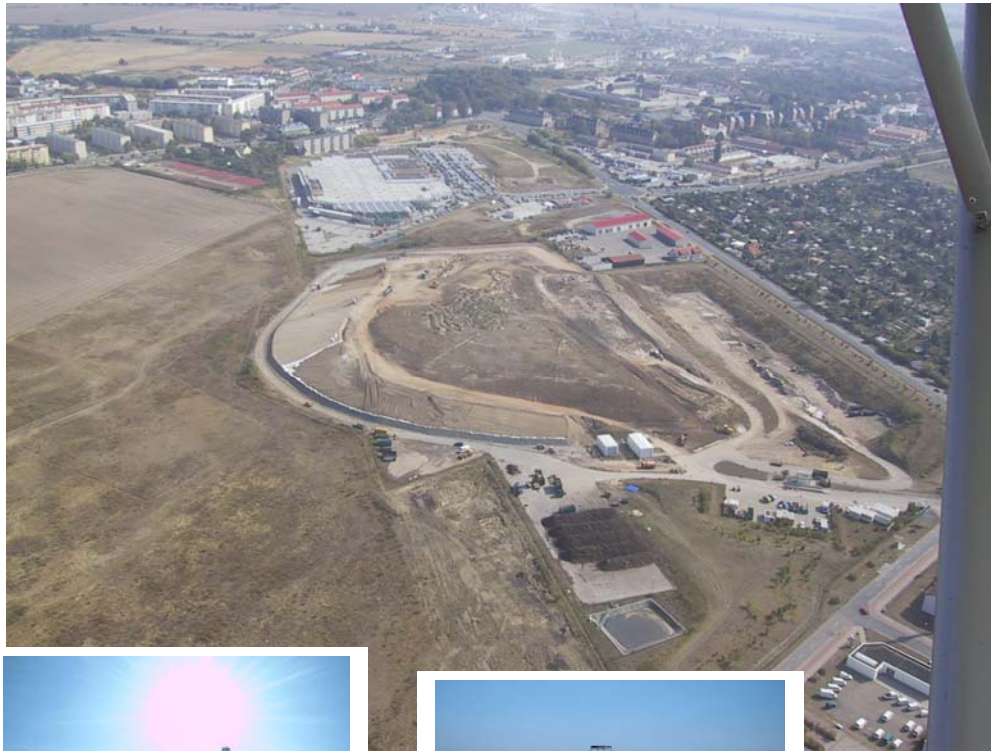
Fläche:	ca. 6,7 ha
Deponievolumen:	ca. 400.000 m ³
Absaugvolumenstrom:	70 ... 90 m ³ /h
Brunnenanzahl gesamt:	11

TERMINE

Beginn des Probetriebs:	09.10.2003
Ende des Probetriebs:	07.11.2003

LEISTUNGEN UEA

- Mitwirkung bei der Inbetriebnahme der Anlage einschließlich Inbe- triebnahme und Einmessen der Brunnen
- Durchführung des Probetriebs mit Datenerfassung und Anlagen- kontrolle
- Durchführung von speziellen Messungen und Veranlassung der Analysen für Fackelabgas, Mischgas und Gaskondensat
- Ergebniszusammenstellung





Deponie Süptitzer Weg in Torgau

PROJEKT

Betriebsführung der Deponiegasanlage

AUTRAGGEBER

Abfallwirtschaft Torgau-Oschatz GmbH

Gewerbering 51

04860 Torgau

Ansprechpartner: Herr Gründel, 0 34 21 / 7 73 00 13

PROJEKTDATEN

Fläche: ca. 6,7 ha

Deponievolumen: ca. 1.000.000 m³

Anlagenausstattung:

- 16 Gasbrunnen
- 2 Gasregelstationen in Containerbauweise auf dem Deponieplateau
- Absaug-/Fackelstation in Containerbauweise mit Datenlogger
- Kondensatsammelschacht

TERMINE

Betriebsführung seit November 2003

LEISTUNGEN UEA

- Überwachung/Controlling (Gesamtanlage)
- Einregulierung/Einmessung der 16 Gasbrunnen
- Datenaufnahme/Datensicherung/Datenauswertung
- Erstellung Monatsbericht bzw. Jahresbericht
- Erstellung/Führung Betriebstagebuch
- Organisation/Koordination Wartung, Instandhaltung, Labor- und Feldmessungen
- Fehler- und Störungssuche und Behebung
- Beratung Auftraggeber
- Bodenluft-/Kellerluftmessungen (Gasmigrationskontrolle) in angrenzenden Vorlandbereichen

